

miosolo All-in-One Windel

Herzlichen Glückwunsch, der erste Schritt zu den wiederverwendbaren Windeln ist getan! Es ist wirklich einfach sie zu nutzen, und mit Übung wird es noch viel einfacher. Außerdem werden wir dich bei deiner Stoffwindel-Reise begleiten! Bevor Du die tollen Windeln an deinem Baby sehen kannst, müssen die Windeln mindestens ein Mal vorgewaschen werden.¹ So wird ihre Saugkraft erhöht und dann sind sie fertig und Du kannst sie benutzen. Dieses Handbuch enthält alle notwendigen Informationen für deine Windeln.

Willkommen in der Familie!



¹ Die Saugkraft erhöht sich nach den ersten paar Wäschen. Beachte, dass Du hierzu das richtige Produkt gekauft hast, da wir gewaschene oder benutzte Windeln nicht ersetzen oder erstatten.

² Damit Du deine Windeln lange nutzen kannst, empfehlen wir sie regelmäßig bei 40°C mit einem Löffel miofresh Windelwaschzusatz zu waschen und sie an der Luft zu trocknen. Das regelmäßige Waschen bei höheren Temperaturen und häufiges Trocknen im Wäschetrockner kann vorzeitigen Verschleiß verursachen. Beachte bitte, dass die strahlenden Farben mit der Zeit verblassen können.

† Bitte beachte: NUR den Kern der miosolo All-in-One Windel einweichen und das laminierte Gewebe aus der Lösung heraushalten. Bambino Mio haftet nicht für vorzeitigen Verschleiß der Produkte bedingt durch inkorrektes Waschen.



WASCHEN

Überschüssige Verschmutzung ist zu entfernen, bevor Du die Windeln wäschst. Die Windeln können bei bis zu 60°C gewaschen werden, unter Verwendung der empfohlenen Menge an nicht-biologischem (enzymfreien) Waschmittel.² Beim Waschen keinen Weichspüler nutzen, da dies die Saugkraft der Windeln beeinträchtigen kann.

Wir empfehlen ebenfalls einen Löffel (15ml) miofresh Windelwaschzusatz in dein Waschmittel zu geben. Das erfrischt deine Windeln und verleiht ihnen einen angenehmen Duft.

TIPP: Nutze das Gegenklett an deinen Windeln, um sie beim Waschen zu schützen.

miosolo All-in-One Windel

bis zu



TROCKNEN

Wir empfehlen deine Windeln an der Luft zu trocknen, und sie keiner direkten Hitze auszusetzen. Im Trockner bei kalter/niedriger Temperatur trocknen. Jedoch kann wiederholtes Trocknen im Wäschetrockner oder an direkter Hitze vorzeitigen Verschleiß verursachen und mindert die Leistung deiner Windeln. Die Windeln nicht bügeln.

TIPP: Ziehe nach dem Waschen den saugfähigen Kern aus dem Inneren der Windel, damit er schneller trocknen kann!

AUFBEWAHRUNG

Deine benutzten Windeln kannst Du vor dem Waschen in einem Windeleimer aufbewahren. Bringe sie dort trocken unter bis Du sie waschen möchtest. Am Washtag nimmst Du einfach das Wäschenetz aus dem Windeleimer und steckst es in die Waschmaschine. Die Windeln werden im Wäschenetz gewaschen, sodass Du die verschmutzten Windeln nicht anfassen musst.



FLECKEN & GERÜCHE

Aufgrund der Eigenschaften dieses Produkts können wir nicht garantieren, dass Flecken verhindert werden. Jedoch hilft das regelmäßige Verwenden unseres miofresh Windelwaschzusatzes, Flecken vorzubeugen. Wir empfehlen bei jedem Waschen einen Löffel (15ml) miofresh Windelwaschzusatz zusätzlich in dein Waschmittel zu geben.

Wenn Flecken auftreten, kannst Du gelegentlich den Kern deiner Windeln in einer lauwarmen miofresh Lösung für mindestens zwei Stunden einweichen. Nutze 30ml miofresh für je 5 Liter Wasser. Nach dem Einweichen solltest Du deine Windeln bei 40°C waschen und sie zusätzlich ausspülen.†



miofresh
(Windelwaschzusatz)

TIPP: Sonnenlicht ist ein toller natürlicher Weg Flecken zu entfernen!

HAST DU PROBLEME?

Falls irgendwelche Probleme mit deinen Windeln auftreten, dann überprüfe bitte folgendes:

- Du hast deine Windeln gewaschen bevor Du sie benutzt hast. Deine Windeln erhalten nach den ersten paar Wäschen eine höhere Saugkraft.
- Du wechselst regelmäßig. Windeln sollten alle 2-4 Stunden gewechselt werden. Wenn dein Baby wächst, kann dies auch häufiger der Fall sein.
- Du nutzt keinen Weichspüler beim Waschen deiner Windeln, da dies die Saugkraft beeinträchtigen kann.
- Der saugfähige Kern liegt flach im Inneren der Windel.
- Eventuell sollte zusätzlich eine mioboost (Windeleinlage) verwendet werden, um die Saugkraft deiner Windeln über Nacht oder einen längeren Zeitraum zu erhöhen.

Wenn Du die Richtlinien befolgst und dennoch Probleme auftreten, kontaktiere bitte unseren Kundenservice: +44 (0)1604 883777 oder enquiries@bambinomio.com.

SCHRITTE

miosolo

All-in-One Windel

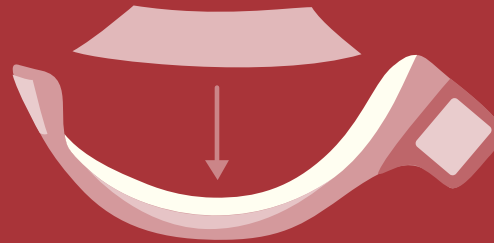
miosolo Windel

OneSize*

4 kg+
(8 lbs+)

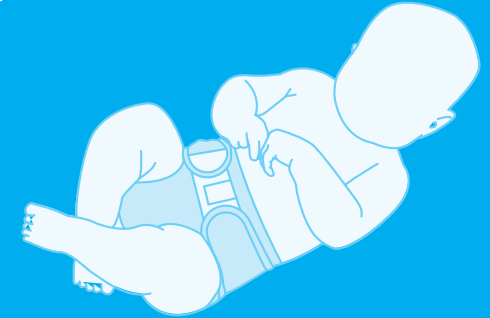
grobe Größenordnungen

1.



Lege ein Windelvlies in die
Windel ein (optional).

2.



Ziehe deinem Baby die Windel an.

3.



Wechsel die Windel, wenn notwendig.

4.



kompostieren

wegwerfen



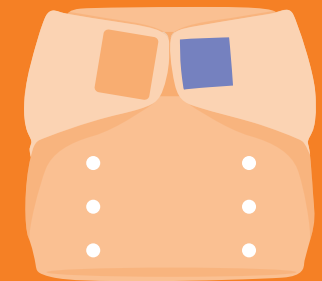
Entsorge das Windelvlies.³

5.



bis zu

60



Verstau deine Windel bis zum Waschen.

* Anwendbar für die Mehrheit der Babys, aber aufgrund der unterschiedlichen Körperformen kann dies nicht garantiert werden.

³ Nasser Windelvlies kann in den Müll entsorgt oder kompostiert werden.